

神秘の美しさ感動の摩周湖



美幌峠より屈斜路湖を望む

魅力がいっぱい



摩周山



900 草原牧場



遊覧飛行



ピラオスキー場



ヨーロッパ民芸館



弟子屈C.C



牧場体験

近隣の牧場では、「乳しほり」や「生牛乳の試飲」などの牧場体験を行っております。



Lake Mashu



交通のご案内

飛行機

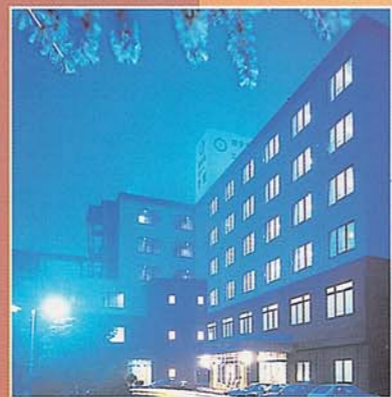
- 中標津空港・・・約48Km
- 女満別空港・・・約77Km
- 釧路空港・・・約75Km
- 帯広空港・・・約154Km

J R

- 摩周駅(最寄)・・・約1 Km
- 釧路駅・・・約72Km
- 網走駅・・・約88Km
- 知床斜里駅・・・約60Km

観光地

- 900草原牧場・・・約5 Km
- ピラオスキー場・・・約3 Km
- 摩周湖展望台・・・約11Km
- 硫黄山・・・約17Km
- 美幌峠・・・約35Km
- 阿寒湖・・・約42Km
- 釧路温泉展望台・・・約70Km
- ウトロ・・・約103Km
- ノサップ岬・・・約153Km



政府登録国際観光旅館 日本観光旅館連盟会員
北海道阿寒国立公園 / 摩周温泉

ホテル 子宝

TEL.015-482-2131

〒088-3203 北海道川上郡弟子屈町湯の島2-4-13 摩周温泉
FAX.015-482-2321

●お申し込みは

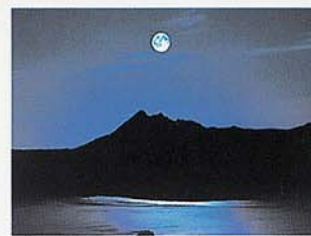
摩周温泉

北海道・阿寒国立公園

楽しいこと **体感!!**

夜の「摩周湖」自然体験

夜の摩周湖を通して、六感で触れ、多くの感動を体験してください。「月明かりで見る摩周湖」「満天の星が見える摩周湖」「雲海で幻想的な摩周湖」などいろいろな場面に遭遇することでしょう。単なるスターウォッチングではなく、夜の自然体験を通して何かを学んでみてください。



- 「夜の摩周湖」自然体験と三香温泉露天風呂入浴コース
- 「夜の摩周湖」タクシープラン

「釧路川」せせらぎ散歩

夕刻・早朝・昼食後に釧路川のせせらぎを聞きながらの小散歩はいかがでしょうか。



●コース

ホテル～湯香里橋～釧路川河川遊歩道～水郷公園～なんだろろ橋～湯の島公園～ホテル(所要時間45分)

※フロントにて地図をご用意しております。

水郷公園
釧路川の蛇行した自然環境をできるだけ残した自然生態観察公園です。冬の白鳥など季節の野鳥も観察できます。
湯の島公園
「ヨーロッパ民芸館」「てしかがフォトギャラリー」「木の工芸舎」等の文化施設、夏の芝草が鮮やかな憩いの場。



MOSHIRI ライブ in 丸木舟

屈斜路湖に新しく誕生した舞台です。「異文化への理解」「自然との共生」をテーマにアイス詩曲舞踊団によるライブが行われます。また、屈斜路湖に面した露天風呂(混浴)が隣接。

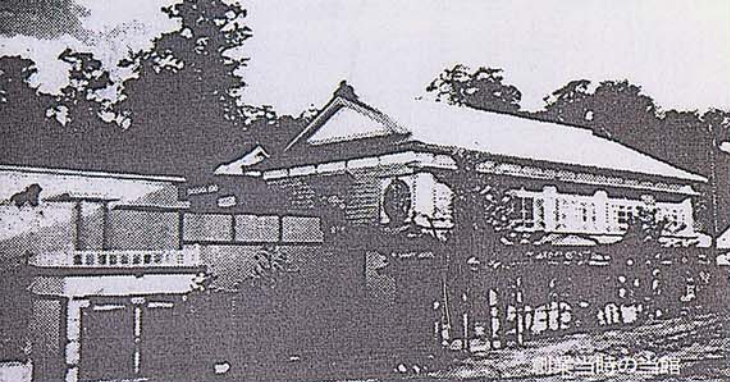


- 期間4月下旬から10月上旬
- ホテルから送迎付

※上記3プランの詳細内容につきましては、ホテル係員にお問い合わせください。

ホテル 子宝

政府登録国際観光旅館 日本観光旅館連盟会員



どこまでも遠い夜空
 ピーンとした静けさ
 自然の大きさを実感してください。

神秘的な大自然に
 抱かれて・・・



冬の水郷公園

春夏秋冬、それぞれに自然の息吹や野鳥のさえずりが聞こえてくる、自然散策公園。心豊かで素敵な時間をお過ごしください。



夏の水郷公園



露天風呂

開放的な露天風呂をはじめ、湯量豊富な大浴場、肩凝りに良く効く打たせ湯やサウナなど、旅の疲れを心から癒すひとときをご満喫ください。



大浴場



大広間「寿」

各種ご会合、ご宴会にご利用いただける2つのコンベンションホール。大切な集いがより有意義になりますよう、真心込めてお世話いたします。



コンベンションホール「摩周」

豊かな北海道の山海の素材を料理長自ら吟味。選び抜かれた自慢の味をお楽しみいただきます。



客室は明るく、ご自宅感覚でリラックスしていただける雰囲気です。のんびりと心からおくつろぎください。



レストラン「びらお」



ナイトクラブ「白鳥」



売店



ゲームコーナー



御堂

【子宝の湯伝説】

遠い昔、いつの頃からなのか定かではありませんが、釧路川河畔の美しい玉砂利の間から熱いお湯が湧き出ました。この地に住む人々は、いつしかこのお湯に入り一日の疲れを癒したそうです。

ある時、一人のご婦人が、子供が出来ますようにと祈りながら数週間入り続け、めでたく子宝に恵まれました。以後この湯は『子宝の湯』と呼ばれ近郊からたくさんの方が訪れるようになりました。

大正に入り縁ありて、この地を得ることになりました。その名を「子宝旅館」とし今日までこの湯の伝統を守りつかりと守り続けて参りました。お蔭様で北海道内はもとより遠くは九州の地からも数多くのお客様が訪れ「子宝の湯」をご利用いただいております。



施設のご案内

- 客室数：67室
和室(バス付)32室、和室24室、和洋室4室、洋室7室
- 従業員：250名
- 宴会場：洋式200席、和式150席、和式40席、会議室、結婚式場、茶室
- 浴場：大浴場(男女各1)、露天風呂(入替制)、サウナ室、洞窟打たせ湯、寝湯
- 娯楽施設：ゲームコーナー、売店、レストラン、ナイトクラブ